



# EICKWORTH



PRÜFMITTELBAU · VORRICHTUNGSBAU · MODELLBAU · WERKZEUGBAU · CAD / CAM · MESSTECHNIK

## Vielseitige Technik und umfangreiches Know-how

Führende Industrieunternehmen, insbesondere aus den Bereichen Automotive und Aerospace, aber auch aus dem maritimen Anwendungsbereich, der Windenergie und zahlreichen weiteren Branchen vertrauen seit vielen Jahren auf Vorrichtungen, Werkzeuge und Modelle aus dem Hause Eickworth.

Damit sind wir ein kleines, aber feines Rädchen an zentraler Stelle im anspruchsvollen Getriebe des industriellen Ingenieurbaus. Wir passen unsere Leistungen immer wieder aufs Neue den aktuellen Herausforderungen des Marktes an. So können wir die individuellen Anforderungen in höchster Qualität und kürzester Zeit realisieren.



# Eickworth

*Für technische Höchstleistungen – zu Lande, zu Wasser und in der Luft*



Wir sind zertifiziert nach EN 9100 / ISO 9001.



Y  
+ -

Z  
+  
-

Y  
+ -

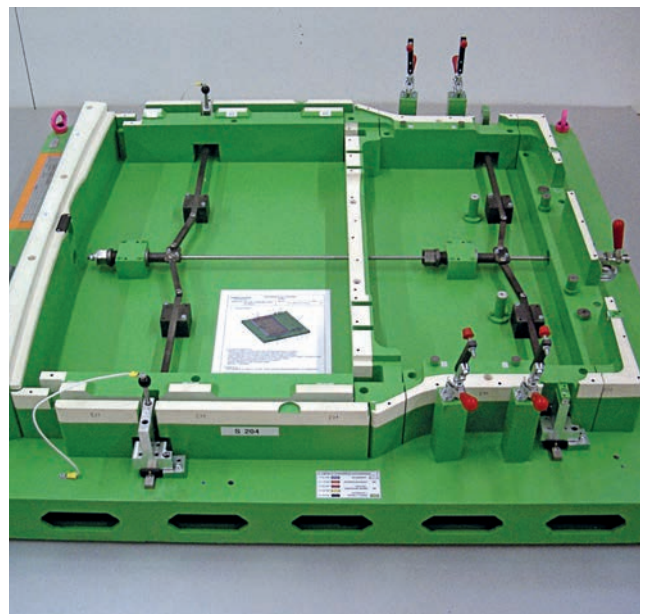
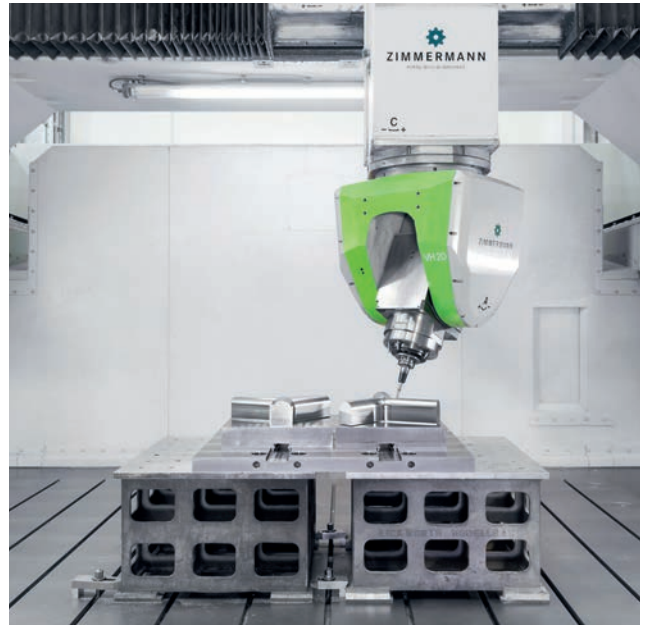
  
**ZIMMERMANN**  
PORTAL MILLING MACHINES

C  
- +

VH20

A  
+

EIGENWORTH MODELLEBAU





## CAD / CAM

### Wir setzen Ihre Ideen um

Abgestimmt auf Ihre Ansprüche prüfen wir zunächst die technische Machbarkeit und erstellen eine funktionsgerechte Konstruktion. Simulatorgeprüfte NC-Programme sorgen durch eine Kollisionsüberwachung aller Maschinenkomponenten für einen optimalen Durchlauf auf den CNC-Maschinen.

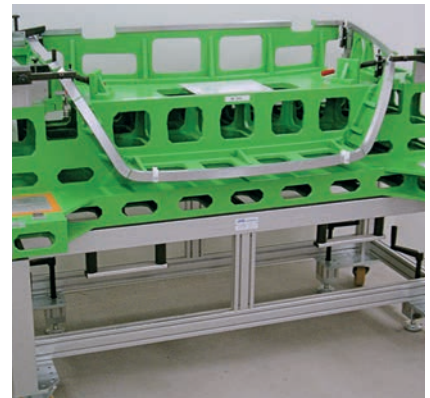
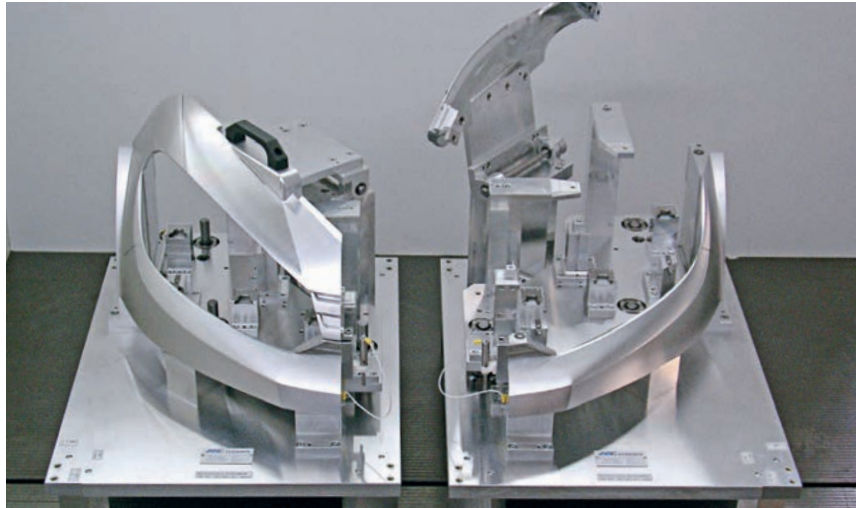
**Unser Service:** Auf Wunsch stimmen wir gern mit Ihnen die einzelnen Projektphasen in der Konstruktion – z. B. PDR, CDR, FDR – individuell ab.

Vor Beginn der Fertigung erhalten Sie selbstverständlich eine Konstruktionsübersicht zur Freigabe.

**Problemloser Datentransfer:** Unsere CAD-/ CAM-Systeme CATIA V5, Siemens NX und Tebis sind mit allen gängigen Schnittstellen kompatibel.

### Das bieten wir

3D-/2D-Konstruktion · NC-Programmierung · Reverse Engineering  
FEM und Strukturanalysen · Dokumentationen



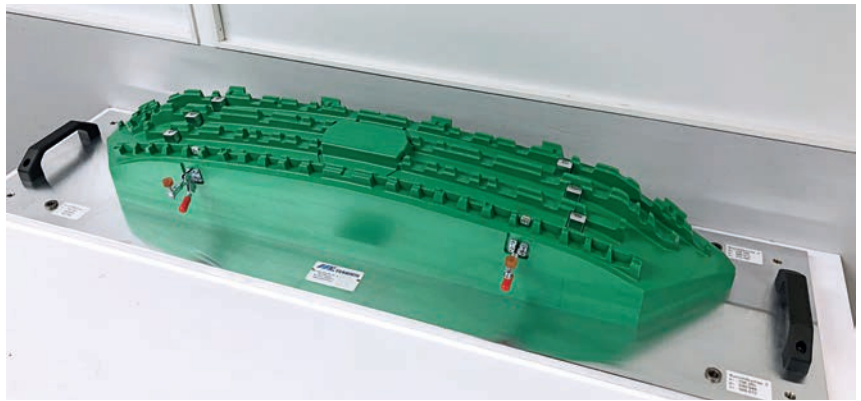
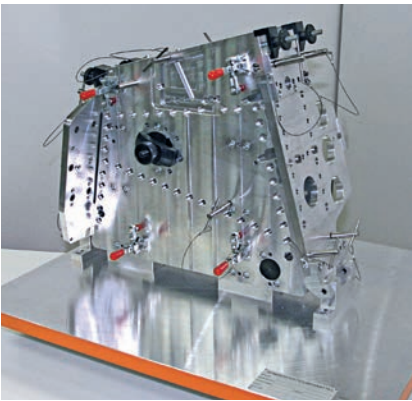
## Prüfmittelbau

Für eine effektive Qualitätsüberwachung

Wir fertigen unterschiedlichste Lehren und Messaufnahmen zur Kontrolle Ihrer Produkte und Bauteile nach individuellen Vorgaben und Schlüsselmerkmalen.

### Das bieten wir

Funktionslehren · Prüflehren · Ausschnittlehren · Montage- und Fügelehren  
Messaufnahmen · Abnahmelehren · Prüfschablonen · Kontrolllehren



# Vorrichtungsbau

## Vom Halbzeug zum Meisterstück

Zur weiteren Veredelung Ihrer Produkte fertigen wir präzise Vorrichtungen für Ihren Bearbeitungsprozess: Bohren, Schweißen, Fräsen, Laminieren, Kleben, Beschneiden oder Abstecken. Maßgeschneidert und individuell angepasst an ihr Fertigungskonzept. Auf Wunsch überprüfen wir Ihre bestehenden Vorrichtungen und überarbeiten sie gegebenenfalls.

### Das bieten wir

Fräsvorrichtungen · Bohrvorrichtungen · Spannvorrichtungen · Laminier- und Klebevorrichtungen  
Montagevorrichtungen · Bauvorrichtungen · Schweißvorrichtungen · Beschnittvorrichtungen



## Modellbau

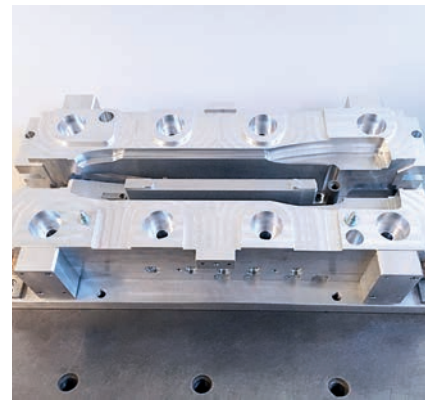
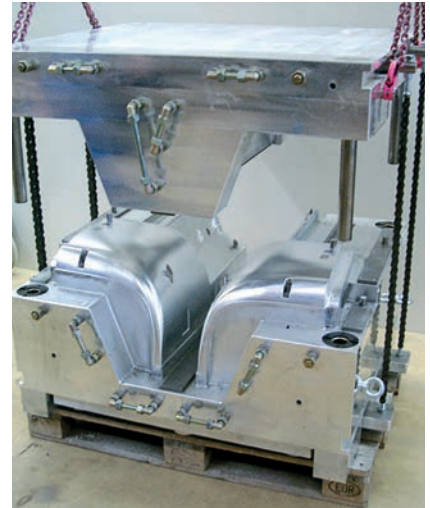
Wir machen Ideen begreifbar

**Alles ist möglich:** Ob 3D-Druck oder 1:1 Modell, nach Ihren Designvorgaben erstellen wir verschiedenste Modelle und Formen für unterschiedlichste Bereiche und Anwendungen.

### Das bieten wir

Design- und Funktionsmodelle · Cubing-Technologie · Datenkontrollmodelle · Exporit Modelle  
Gießereimodelle · Anschauungsmodelle · Mockups · 3D-Druck





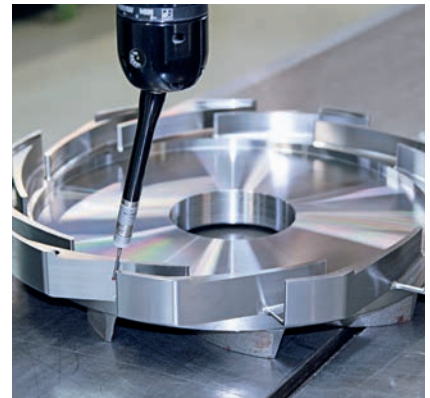
# Werkzeugbau

Solide und passgenaue Werkzeuge in bester handwerklicher Qualität

**Exakte Komponenten für den perfekten Workflow:** In enger Zusammenarbeit mit Ihnen fertigen wir Werkzeuge für Ihre Anwendungen – schnell, beständig und wiederholbar. Funktionell und präzise bis ins Detail sorgen sie für reibungslose Abläufe und fehlerlose Produkte.

Das bieten wir

Ziehwerkzeuge · Presswerkzeuge · Umformwerkzeuge · Laminierwerkzeuge  
Schäumwerkzeuge · Injektionswerkzeuge · Spritzgießwerkzeuge · Streckziehwerkzeuge



# Messtechnik

## Präzise Qualitätssicherung und Qualitätsüberprüfung

Stationär und mobil, taktil oder berührungslos: Mit unserer modernen Messtechnik verifizieren wir die gefertigten Produkte oder Bauteile nach den geforderten Qualitätsstandards.

**Unser Service:** Produktabnahmen, Periodische Messungen, Inspektionen und Überprüfungen zur Einrichtung von Anlagen und Vorrichtungen. Messservice direkt vor Ort: Zur Vermeidung von Produktionsausfall und Stillstand erledigen wir alle Messdienstleistungen auch in Ihren Produktionshallen!

### Das bieten wir

3D-Messtechnik · Digitalisieren · Dokumentation  
Reverse Engineering · Scannen · Vor-Ort-Messung





## Das A und O für die präzise Fertigung

### Präzision bis ins kleinste Detail und echte Größe

Unser Maschinenpark bietet 5-Achs-Fräsen bis 10 m Länge, taktile sowie berührungslose 3D-Messtechnik in einem sphärischen Bereich für alle Größen.

Damit können wir uns auf unterschiedliche Produkte, Materialien und Komplexitäten unserer Kunden einstellen. Erfahren Sie mehr über uns auf unserer Website und werfen Sie einen Blick auf die namhaften Unternehmen, die uns bereits ihr Vertrauen geschenkt haben.

Jedes Projekt lebt durch die Menschen, die dahinter stehen. Wir sind immer für Sie zu sprechen. Sie möchten über bestimmte Projekte oder Möglichkeiten mit unseren zuständigen Fachkräften Kontakt aufnehmen? Wir freuen uns auf Sie!



[www.eickworth.de](http://www.eickworth.de)

T: +49 421 - 84 96 8 - 0 · F: +49 421 - 82 60 24 · E: [info@eickworth.de](mailto:info@eickworth.de)

# Vielseitige Technik und umfangreiches Know-how

Für höchste Anforderungen an Funktionalität und Präzision



Als inhabergeführtes Unternehmen produzieren wir kundenspezifische Prüfmittel, Vorrichtungen, Modelle und Werkzeuge auf über 3.500 m<sup>2</sup> Produktionsfläche. Unsere Mitarbeiter sind Spezialisten in den Bereichen CAD/CAM, CNC-Frästechnologie und in der 3D-Messtechnik. Mit einem innovativen Maschinenpark, ausgelegt auf die Verarbeitung von Metallen, Kunststoffen, Verbundmaterialien und Holzwerkstoffen, bieten wir unseren Kunden von der Planung bis zur Qualitätssicherung ein Höchstmaß an Flexibilität und Qualität.

Unsere Kunden werden zuverlässig und in hoher Qualität beliefert. Die Basis dafür ist die kundenorientierte Planung und Steuerung unserer Prozesse. Zertifiziert nach EN 9100 / ISO 9001 sind unsere Aufgabe und unser Ziel, den Anforderungen unserer Kunden hinsichtlich Kosten, Termin und nicht zuletzt der Qualität zu entsprechen. Hierfür steht der Name „Eickworth“ seit über 100 Jahren.

André Kuhn, Geschäftsführer

## EICKWORTH

Von der Vision bis zum fertigen Produkt  
[www.eickworth.de](http://www.eickworth.de)

Max Eickworth GmbH · Carsten-Dressler-Str. 19 · 28279 Bremen  
T: +049 421 - 84 96 8 - 0 · F: +049 421 - 82 60 24 · E: [info@eickworth.de](mailto:info@eickworth.de)